

**ШУНТОВЫЙ СВАРОЧНЫЙ АППАРАТ
ТРАНСФОРМАТОРНОГО ТИПА ДЛЯ
ПОВСЕДНЕВНОГО ИСПОЛЬЗОВАНИЯ.**

- ✓ Однофазное питание 230В – 50/60Гц
или двухфазное 400В – 50/60Гц
- ✓ Для электродов от Ø2 до 4 мм
- ✓ Очень прост в использовании
- ✓ Настройка с помощью подвижного шунта
- ✓ Вентиляция
- ✓ Переносной
- ✓ Оснащен термозащитой



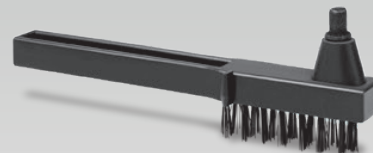
ПОСТАВЛЯЕТСЯ В СБОРЕ И ГОТОВ К ИСПОЛЬЗОВАНИЮ



ручной щиток
атемнение



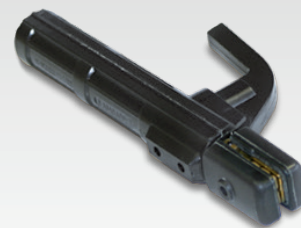
Подключение
одно/двухфазное



молоток-щётка



кабель массы
1.5м



держатель
электродов
1.5м

50/60hz		I ₂ MMA	EN60974-1 (40°C) I _A (60%)	U ₀	
230V 1~	13A	220A	90A	48V	48x30x38 / 22
400V 2~	25A				